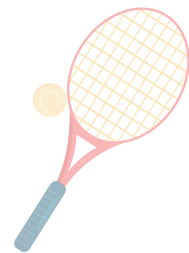




中学校部活動の地域クラブ化に向けた 取り組みがはじまります Vol.2

これまで中学校の部活動は、生徒の多様な学びの場として、体力や技能の向上を図る目的以外にも、異年齢との交流の中で、生徒同士や生徒と教職員等との好ましい人間関係の構築を図ること、学習意欲の向上や自己肯定感、責任感、連帯感の涵養に資することなど、多様な学びの場として、教育的意義が大きいことから学校の教育活動の一環として実施されてきました。

将来にわたり子どもたちがスポーツや文化芸術に継続して親しむことができる機会を確保するために、学校だけで実施していた活動を、学校と地域が一体となった活動に変えていく取り組みを進めています。



地域クラブ移行に関して

寄せられている質問と回答

Q1. 地域クラブの運営方針はどうなりますか？

現在、東川町スポーツ・文化地域クラブ協議会で協議を進めています。地域クラブの運営・実施は、教育委員会が主となり行います。部活動の教育的意義については、地域クラブ活動においても継承・発展させ、さらに、地域での多様な体験などの新しい価値が創出されるよう、学校教育関係者等と必要な連携を図りつつ、多様な活動ができる環境を整えることが大切と考えています。



Q3. 指導は誰がするのですか？

種目ごとに、ヘッドコーチを置き、サブコーチ・クラブサポーター（スタッフ）が補助を行います。希望する教職員の方も引き続き、地域クラブの指導者として関わることができます。

地域クラブの指導者等となる方には、地域クラブが定めるコーチングガイドラインを遵守いただき、適切な指導が行われるよう研修等の機会も設けていきます。



Q2. 地域クラブ活動はいつから始まりますか？

開始時期は種目によって異なりますが、部活動の代替わりのタイミングから地域クラブ化に向けた準備を進めていきます。

移行には、まずは、生徒・保護者への説明、地域クラブへの加入手続き、コーチなど活動体制の整備、生徒の保険への加入手続き、新たな保護者会による協力体制など、安心したしっかりとした移行体制が整うことが前提だと考えておりますので、開始までには3ヵ月程度の時間が必要だと考えております。

遅くとも今年度中にはすべての種目において移行を進めたいと考えています。



Q4. 地域クラブへ加入すると保護者負担はありますか？

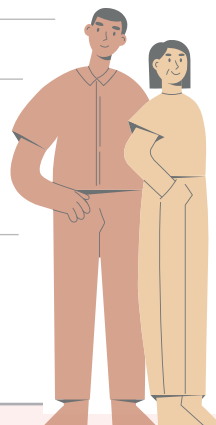
これまで納めていた部活動後援会への会費に代わるものとして、地域クラブ活動への会費の徴収を検討しておりますが、令和6年度については、徴収は行いません。ただし、これまで同様、種目ごとに必要な部費や活動費などは、新たな地域クラブ活動の中で負担が発生いたします。地域クラブ活動中の怪我、事故、損害賠償等に備えた安全保険については、教育委員会で加入いたします。（地域クラブ活動は、学校管理下の活動ではないため、日本スポーツ振興センターの災害共済給付制度の対象外となります。）



新しく始まる地域クラブの「クラブコーチ」及び「クラブサポーター」を募集します

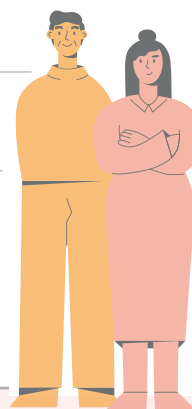
クラブコーチ (会計年度任用職員)

- | | |
|----------|--|
| 【募集職種】 | ヘッドコーチ、コーチ(ヘッドコーチを支援するサブコーチ) |
| 【業務内容例】 | 各クラブのクラブ員の指導、練習メニューの作成、大会の引率、大会当日の審判 など |
| 【募集種目】 | バレーボール(女子)、野球、サッカー、バスケットボール(女子)、バドミントン、吹奏楽、卓球、剣道、美術 ※来年度以降、種目は増える可能性があります。 |
| 【募集人数】 | 各クラブ3～6名程度(ヘッドコーチ1名、コーチ複数名) |
| 【給与(時給)】 | ヘッドコーチ 1,600円、コーチ 1,290円 |
| 【交通費相当】 | 町内: なし、町外: 2,100円・4,200円/月(従事日数による)
その他、大会・遠征時は町の規定に従って、交通費・宿泊費が支給 |
| 【資格・条件】 | 特定の資格は不要
クラブ方針を遵守し、クラブ員の成長を支える教育的配慮ができる方、
「コーチングガイドライン」を遵守し、コーチングを行える方
日本スポーツ協会や、スポーツ競技団体の資格保持者は歓迎 |



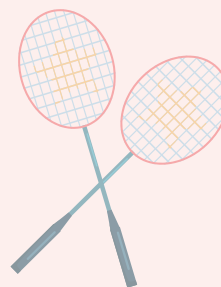
クラブサポーター (スタッフ・会計年度任用職員)

- | | |
|----------|---|
| 【業務内容例】 | クラブ員の活動を見守り、安全管理を行う、練習時のコーチのサポート、使用施設の鍵の開錠・施錠、備品管理、大会・コンクールなどの応援 など |
| 【募集種目】 | 原則、特定の種目毎の募集はしません。
稼働できる方で全体のシフトを組むためどの種目でも稼働いただくことを想定 |
| 【募集人数】 | 10～20名 |
| 【給与(時給)】 | 1,070円 |
| 【資格・条件】 | 特定の資格は不要
クラブ方針を遵守し、クラブ員の成長を支える教育的配慮ができる方 |



クラブコーチ・クラブサポーター 共通事項

- | | |
|-----------|---|
| 【勤務時間】 | 稼働できるご希望になるべく応じます。各コーチの稼働希望をふまえシフトを組みます。
原則、平日は16時～19時の中で2時間、土日は午前中3時間の活動を予定しています。
土日どちらかは休日となります。(大会・遠征などを除く) |
| 【ケガなどの補償】 | 町が加入する業務災害補償保険が適用 |
| 【服務規程】 | 会計年度任用職員も原則的に地方公務員と同様の服務規程を遵守
(秘密を守る義務、信用失墜行為の禁止など) |
| 【雇用期間】 | 採用日～2025年3月31日(1年ごと更新) |
| 【応募期限】 | 締め切りを 7月10日(水) とします。
※参加を希望される方は、下記QRコードより、説明会へお申し込みください。
※締め切りまでに申し込みいただいた方の中から順次、地域クラブのコーチ体制を組みます。
※締め切り後でも募集は随時行います。 |



説明会のご案内

締め切りまでに応募のあった方を含め、活動に興味のある方を対象とした説明会を7月に実施する予定です。

お申込み

- 東川町外の方も説明会への参加は可能です。
- QRコードよりフォームへご記入ください。
- QRコードへの記入が難しい方は、教育委員会までお電話ください。

○ お問い合わせ 東川町教育委員会 学校教育課 TEL **0166-82-2111**



お申込みはこちら