

東川オフィシャルパートナー制度



オフィシャルパートナー様
サポート内容一覧

東川町とつながりあう企業とパートナーシップ関係を構築し、地方や日本そして世界の未来を育む社会価値の共創を目指すものです。

東川町は、パートナー企業に対し、社員の福利厚生の実施をはじめ、貸しオフィスの提供や災害時の支援など積極的なサポートを行います。

東川町がまちづくりを進めていくうえで、パートナー企業との事業連携やひがしかわ株主制度への協力についてご相談させていただきたいと考えています。



社員の方が東川町への投資により、ひがしかわ株主となることで、パートナー企業の社員の方だけが受けられる特別なサポートを行います。

パートナー企業の社員

ひがしかわ株主



- ・滞在施設 2泊分無償提供
- ・体験プログラムの無償提供

企業

東川町のオフィシャルパートナーの企業様、所属する社員様には様々なサポートを行います。

オフィシャルパートナーへの支援内容

パートナー企業



福利厚生の実施

社員のライフスタイルを育む活動をサポートします。

- ・町内滞在施設の半額利用
- ・体験プログラムの半額利用

社会価値の創造

企業の社会価値を創造する取組をサポートします。

- ・貸しオフィスの提供
- ・連携事業のご相談 (CSV^{※1}、SDG's^{※2} など)
- ・災害時の物資の提供 (水など)

※1 CSV ... Creating Shared Value (共創価値の創造)

※2 SDG's ... Sustainable Development Goals (持続可能な開発目標)

個人

パートナー企業の社員



ひがしかわ株主



社員が東川町への投資[※]により、ひがしかわ株主となることで、パートナー企業の社員だけが受けられる特別なサポートを行います。

※「写真の町」ひがしかわ株主制度 (ふるさと納税) への投資 (寄付)

- ・滞在施設の 2泊分無償提供
- ・体験プログラムの無償提供

企業

オフィシャルパートナーへの支援内容

パートナー企業



福利厚生 の 充実

社員のライフスタイルを育む活動をサポートします。

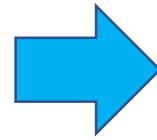
- ・ 町内滞在施設の半額利用
- ・ 体験プログラムの半額利用

社会価値 の 創造

企業の社会価値を創造する取組をサポートします。

- ・ 貸しオフィスの提供
- ・ 連携事業のご相談（CSV^{※1}、SDG's^{※2}など）
- ・ 災害時の物資の提供（水など）

※1 CSV ... Creating Shared Value (共通価値の創造)
 ※2 SDG's ... Sustainable Development Goals (持続可能な開発目標)



- ・ 町内滞在施設の利用（通常料金の半額利用）
 企業の社員様に対する福利厚生事業のサポートとして、町内滞在施設を福利厚生施設としてご利用いただけます。（対象：町内4施設）
- ・ 体験プログラムの利用（通常料金の半額利用）
 企業の社員様に対する福利厚生事業のサポートとして、町内で体験できるプログラムをご案内いたします。（例：旭岳登山、自然散策、忠別湖でのカヌー・カヤック、紅葉、スキー・スノーボード、農業体験など）
- ・ 貸しオフィスの提供
 東川町の公共施設等を貸しオフィスとして提供させていただくほか短期滞在によるコワーキングスペースの提供をいたします。
- ・ 連携事業のご相談
 東川町の持つ地域資源の活用や企業様の強みを活かした協働連携事業実施の可能性について、協議させていただきます。（例：日本語学校・国際交流員との連携など）
- ・ 災害時の物資の提供（水など）
 災害時における企業様への支援として、水や米などの物資の提供を行います。

森林体験研修センター

優雅な田園風景の中で育む豊かな働き方



ひがしかわ暮らし体験館

洗練された家具が創る木のぬくもりあふれる優しい空



COMMONS HIGASHIKAWA

木と共に過ごし、豊かさを育む家

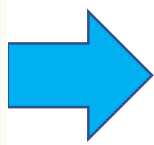
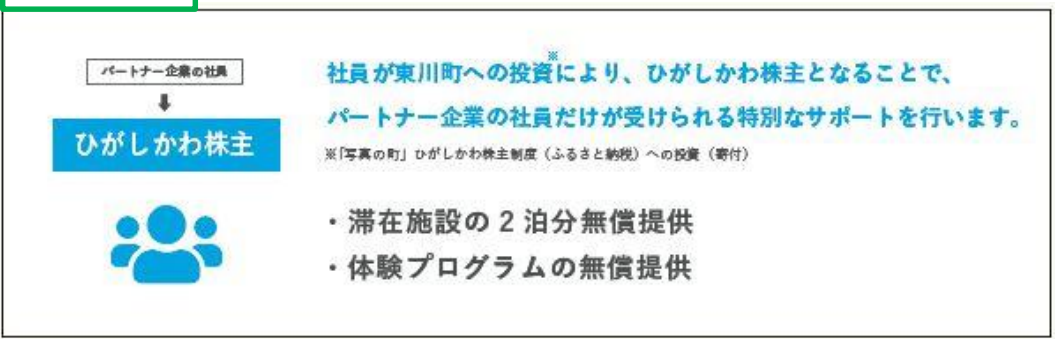


キトウシ森林公園家族旅行村ケビン

キトウシ山の森に佇むコテージ



個人



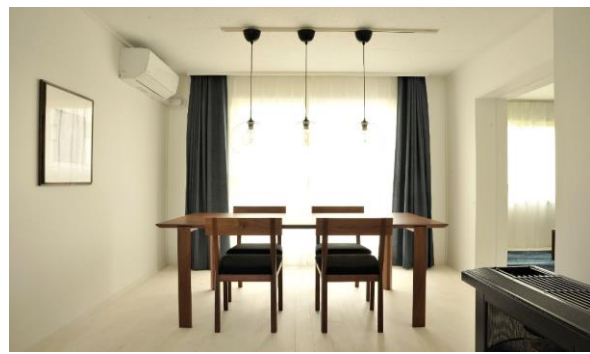
- ・ 町内滞在施設の利用（2泊分無償提供）
企業の社員様個人に対する株主特典として、町内滞在施設をご利用いただけます。（対象：町内3施設 ※ご家族も対象となります）
- ・ 体験プログラムの利用（無償提供）
企業の社員様に対する福利厚生事業のサポートとして、町内で体験できるプログラムをご案内いたします。（例：旭岳登山、自然散策、忠別湖でのカヌー・カヤック、紅葉、スキー・スノーボード、農業体験など）

○ひがしかわ株主制度とは？
「写真の町」ひがしかわ株主制度とは、東川町を応援しようとする方が東川町への投資（寄付）によって株主となり、まちづくりに参加する制度です。東川町ならではのプロジェクトの中から投資（寄付）したい事業をお選びいただけます。株主証となるカードの発行や株主優待のほか、自治体への寄付に該当するため「ふるさと納税」として住民税など税法上の控除を受けることができます。

○ひがしかわ株主になるには？
下記サイトへアクセスし、6つのポータルサイトのいずれかより、ふるさと納税の手続きを行ってください。入金確認後、株主証（HUC機能付き）を送付いたします。
<https://town.higashikawa.hokkaido.jp/stocks/procedure.php>（「ひがしかわ株主制度」で検索!!）

ひがしかわ暮らし体験館

洗練された家具が創る木のぬくもりあふれる優しい空間



COMMONS HIGASHIKAWA

木と共に過ごし、豊かさを育む家



キトウシ森林公園家族旅行村ケビン

キトウシ山の森に佇むコテージ





森林体験研修センター

優雅な田園風景の中で育む豊かな働き方

東川町の北側に位置するキトウシ山から見える優雅な田園風景が広がる研修施設

豊かな自然環境の中で豊かな働き方を育む空間

オフィシャルパートナー利用内容

森林体験研修センター1棟の利用

金額

1日利用：10,000円(当日9:00-17:00)

滞在利用：30,000円(当日15:00in 翌日10:00out)

※【通常利用の場合】1棟の利用 40,000円

支払方法：個人又は、法人等による負担金

施設

〒071-1405 北海道上川郡東川町西4号北46番地

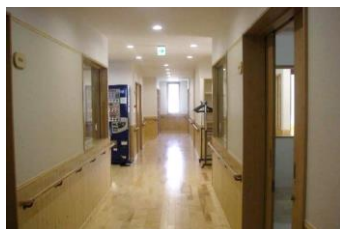
森林体験研修センター1戸（最大12名様宿泊可） Wifi対応

設備

家具・家電製品：冷蔵庫/電子レンジ/炊飯器/テレビ/ドライヤー/ストーブ/湯沸し器ポット/エアコン/テーブル
バス用品：バスタオル/フェイスタオル/バスマット/シャンプー・コンディショナー/ボディソープ/ハンドソープ

台所用品：包丁/まな板/フライパン/鍋/お玉/フライ返し/ザル/ボール/食器

茶碗/汁椀/小鉢/カップ/グラス/カトラリー/箸/ティーポット/やかん/皮むき/コルク抜き/食器用洗剤/スポンジ



企業

個人



ひがしかわ暮らし体験館

洗練された家具が創る木のぬくもりあふれる優しい空間

大雪山を望むこの地域は、全国的に名高い旭川家具をはじめ、デザイン性豊かな家具が生産されている

東川の匠達による洗練された家具をふんだんに活かした木のぬくもりあふれる優しい空間

オフィシャルパートナー利用内容

ひがしかわ暮らし体験館への滞在+HUC株主証に4,000P付与

金額：1戸あたり15,000円/日

※【通常利用の場合】1戸あたり30,000円（内HUCポイント5,000P）

支払方法：個人によるひがしかわ株主制度への投資又は、法人等による負担金

施設

〒071-1423 北海道上川郡東川町西町3丁目9-18

4戸 3LDK（1戸最大4名様宿泊可） Wifi対応

設備

家電製品：冷蔵庫/炊飯器/テレビ/エアコン/ドライヤー/ストーブ

家具：キッチン/ベッド/リビングテーブル/ソファ/ダイニングテーブル/ダイニングチェア

バス用品：バスタオル/フェイスタオル/バスマット/シャンプー/コンディショナー/ボディソープ/ハンドソープ

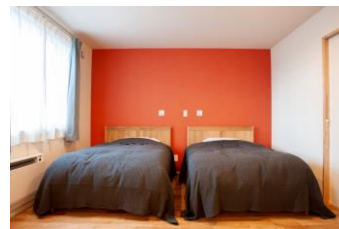
台所用品：包丁/まな板/フライパン/鍋/お玉/フライ返し/ザル/ボール/計量カップ/食器

茶碗/汁椀/小鉢/カップ/グラス/カトラリー/箸/ティーポット/やかん/皮引き/コルク抜き/食器用洗剤/スポンジ

洗濯用品：ハンガー/洗濯ネット/洗濯ばさみ/洗濯用洗剤

企業

個人



COMMONS HIGASHIKAWA

木と共に過ごし、豊かさを育む家

明治時代の太断面の木材を活用し、長い年月をかけて育まれた木がもたらす優しさ

大雪山を望む家具産地の匠達による洗練された家具を活かした豊かな空間

オフィシャルパートナー利用内容

COMMONS HIGASHIKAWAへの滞在+HUC株主証に5,000P付与

金額：1戸あたり25,000円/日

※【通常利用の場合】1戸あたり50,000円（内HUCポイント5,000P）

支払方法：個人によるひがしかわ株主制度への投資又は、法人等による負担金

施設

〒071-1425 北海道上川郡東川町東町1丁目7番14号

平屋建て1戸（最大3名様宿泊可） Wifi対応

設備

家電製品：冷蔵庫/電子レンジ/炊飯器/テレビ/エアコン/ドライヤー

家具：キッチン/ベッド/リビングテーブル/ソファ/ダイニングテーブル/ダイニングチェア

バス用品：バスタオル/フェイスタオル/バスマット/シャンプー/コンディショナー/ボディソープ/ハンドソープ

台所用品：包丁/まな板/フライパン/鍋/お玉/フライ返し/ザル/ボール/計量カップ/食器

茶碗/汁椀/小鉢/カップ/グラス/カトラリー/箸/ティーポット/やかん/皮引き/コルク抜き/食器用洗剤/スポンジ

洗濯用品：ハンガー/洗濯ネット/洗濯ばさみ/洗濯用洗剤

企業

個人



キトウシ森林公園家族旅行村ケビン キトウシ山の森に佇むコテージ

東川町の北側に位置するキトウシ山一帯に広がる自然公園に佇むコテージ
自然の美しさや野生動物との出会いを楽しみながら過ごす豊かな時間

オフィシャルパートナー利用内容

キトウシ森林公園家族旅行村ケビンA棟への滞在+HUC株主証に3,000P付与

金額：1棟12,000円/日（7月、8月、1月を除く）

※【通常利用の場合】1棟あたり18,900円

支払方法：個人によるひがしかわ株主制度への投資又は、法人等による負担金

施設

〒071-1405 北海道上川郡東川町西5号北44番地キトウシ森林公園家族旅行村内
ケビンA棟 平屋建て1戸（最大8名様宿泊可） Wifi対応

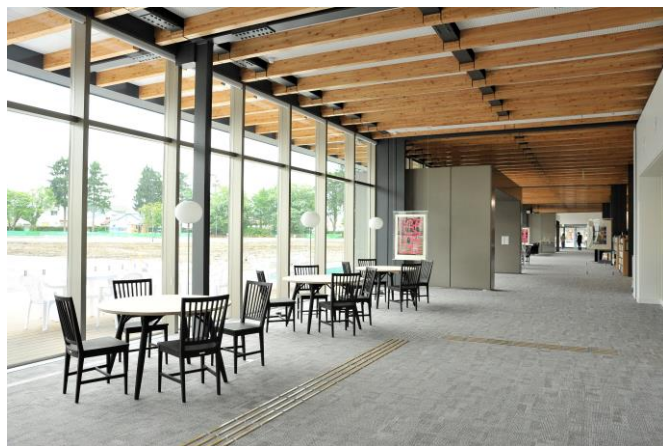
設備

家具・家電製品：冷蔵庫/電子レンジ/炊飯器/テレビ/ドライヤー/ストーブ/湯沸し器ポット/扇風機/電話/テーブル
バス用品：バスタオル/フェイスタオル/バスマット/シャンプー・コンディショナー/ボディソープ/ハンドソープ
台所用品：包丁/まな板/フライパン/鍋/お玉/フライ返し/ザル/ボール/食器
茶碗/汁椀/小鉢/カップ/グラス/カトラリー/箸/ティーポット/やかん/皮むき/コルク抜き/食器用洗剤/スポンジ





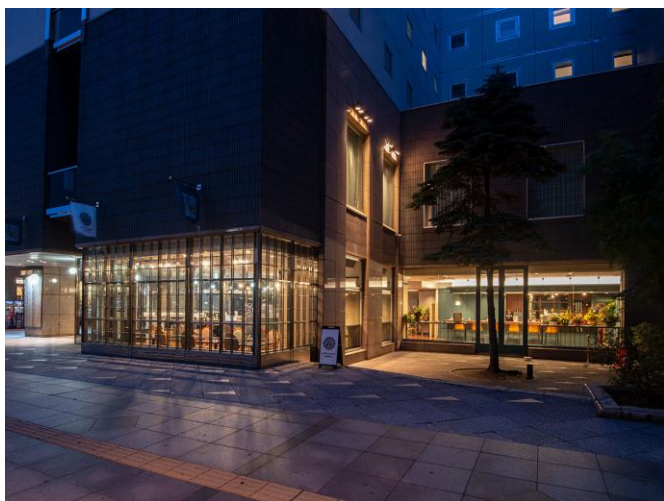
複合交流施設せんとびゅあⅠ ラウンジ
東川町北町1丁目1番1号 0166-74-6801
利用可能時間：午前8時30分～午後9時00分
※コミュニティカフェ「ワッカ」併設



複合交流施設せんとびゅあⅡ 交流ラウンジ
東川町北町1丁目1番2号 0166-82-4245
利用可能時間：午前9時00分～午後9時00分
※図書館機能併設



ふるさと交流センター（2階）サロン
東川町東町1丁目7番14号 0166-82-2111（東川スタイル課）
利用可能時間：午前9時00分～午後5時00分
※宿泊休憩施設併設



ヨシノリコーヒー旭川駅前店
旭川市宮下通7-3112 ホテルウィングインターナショナル旭川駅前
1F利用可能時間：午前7時00分～午後9時00分
【アンテナショップ 東川ミーツ 2020.8月1日OPEN】



写真文化首都

ひがしかわ株主制度・企業版ふるさと納税・

オフィシャルパートナーに関することは

担当：経済振興課 経済振興室

0166-82-2111（代表）

E-mail brand@town.higashikawa.lg.jp



ギャラリー-ZEN 2階コワーキングスペース【4月29日OPEN】
東川町南町3丁目3番2号
利用可能時間：午前9時00分～午後17時00分
※カフェ、ギャラリー併設