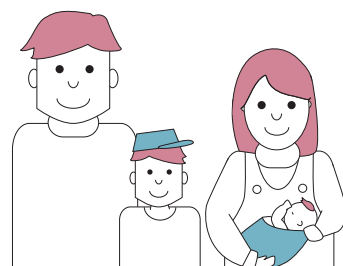






# 令和6年度 東川町★子育て支援サービス一覧

東川町では、誰もが安心して出産・子育てができるように、各種の子育て支援のサービスを提供しています。妊産婦さんの支援から児童の放課後サポートまで内容を充実し子育てを応援します！



## 妊娠期 安心して出産していただくために

妊娠の届出	様々なサービスを受けるため、まずは母子手帳を発行します。
妊婦健診	全14回の健診費用を助成します。(内超音波検査は9回)
 <b>妊婦栄養相談</b>	妊娠中の適正な栄養や食生活について、栄養士と面談しサポートします。
 ふたごなど <b>多胎妊婦支援</b> 対象経費：健診・再診料、尿化学検査、ノンストレステスト、超音波検査費用	通常の助成限度より多く健診費用を助成します。 <div><div></div>14回</div> <div><div></div>2回</div> <div>通常助成を受けられる健診回数</div> <div>追加分</div>
 ★雪道や子供を連れての運転に不安なとき <b>あんしん移動支援</b> 上限額：10,000円	妊産婦さんのタクシー利用料金の一部を助成します。 ・上限額に達するまでの回数制限なし ・母子手帳交付から1年間有効 ・支給は償還払い(利用時は支払いが必要です)
 ★既存のサービスをリニューアル <b>妊産婦応援事業</b> 上限額：10,000円	家事育児支援や整体・鍼灸・骨盤ケアなどの料金を助成します。 ・母子手帳交付から産後1年以内の妊産婦が対象です。 ・家事育児支援を利用する場合は旭川市内の3事業所より選択できます。

## 乳児期・幼児期 お子様の健やかな育ちのために

赤ちゃん訪問	保健師が赤ちゃんの体重測定にうかがいます。
乳児健診	発育の様子を確認し、子育て相談を実施します。
離乳食教室	4～10ヶ月を対象に赤ちゃんの「食」について学ぶ場を設けています。
新生児聴覚検査	検査費用を全額助成します。
予防接種	定期接種費用を全額助成します。
インフルエンザ予防接種	町立診療所にて500円/回で接種できます。
子ども医療費	【NEW】18歳に達する年度末までの保険適用となる医療費(入院・通院)を全額助成します。
1歳6ヶ月・3歳児健診	発育の様子を確認し、子育て相談を実施します。
君の椅子贈呈	町内の木工職人による手作りの椅子を通じで子どもの成長を温かく見守りたい、そんな願いを込め、お子様の名前と生年月日を刻印した椅子をプレゼントします。
ブックスタート	7ヶ月児を対象に絵本を2冊プレゼントします。
100日記念フォトクーポン	100日のお祝いとしてスタジオでの無料撮影券をプレゼントします。

## そのほか産前・産後の支援

## 様々な面で出産と育児を支援

### 育児パス・Café 共通クーポン

15,000 円分 500 円 × 30 枚

有効期限はチケットをご確認ください



#### ★育児の休養日を設けるためのサポートとして 育児パスポート

- ・子育て応援ルームひまわりの一時預かりをご利用いただけます。
- ・利用可能日：月～金 ※給食はないのでお弁当持参
- ・生後 2 ヶ月から就学前のお子さんが対象です。

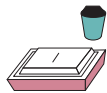
#### ★子育てママパパの仲間づくりに 子育てcaféクーポン

- ・就学前のお子様を保育する家庭が対象です。
- ・Zen・ワッカの他、利用可能店舗は東川町アプリ(子育て支援)で随時更新

### お掃除・昼食宅配共通クーポン

20,000 円分 1,000 円 × 10 枚 + 500 円 × 20 枚

有効期限はチケットをご確認ください



#### ★出産前後の大切な時期に お掃除サービス利用券

- ・お掃除・洗濯などの家事代行サービスのお支払いにご利用いただけます。
- ・株式会社ダスキンの提供するサービスが対象になります。

#### ★ごはんづくりをサポートします 昼食宅配サービス利用券

- ・ご本人だけでなくご家族もご利用頂けるクーポンをプレゼントします。
- ・妊婦検診受診票(後期分) 交付から 1 年間有効です。
- ・令和 6 年度は Zen・ワッカで利用できます。
- ※昼食宅配の定休日等は東川町アプリ(子育て支援)で随時更新。

【NEW】

### 産前・産後ヘルパーサポート

産前・産後の体調が不安定な時期に、毎日の家事や育児に大変さを感じている方をサポートします。旭川市内のヘルパー事業者がお宅にうかがい、家事・育児の支援をいたします。(利用者負担あり 500 円/回)

### おもちゃ回収ステーション

赤ちゃんのおもちゃを適時捨てることができるよう、幼児センター敷地内にステーションを設置します。

- ・利用可能日：月～金曜日(土・日・祝日、12 月 30 日～1 月 5 日は使用できません)
- ・利用可能時間：7 時 30 分～18 時 30 分

### きょうだい保育

産後 1 年間、きょうだい保育の相談を受けます



### 子育てBOX

宝島社が開発・プロデュースする北欧デザインのライフスタイルブランド「Kippis(キッピス)」から、東川町の新生児家族へ育児アイテムが詰まった子育てBOXの提供を頂きました。赤ちゃん訪問時にお渡しします。

### ママこっこクラス

妊婦を対象とした「お産に向けた心と身体づくり方」や妊産婦を対象とした母乳育児や骨盤ケア、父親を対象とした赤ちゃんのお世話についてなどをテーマに助産師による講話&相談会を実施します。

### 産婦健診

産後 2 週間 & 1 か月のママの健診です

### 産後ケア

産後 1 年以内の方を対象にお産や育児に対する体力回復への支援や、育児手技に関する相談や支援などが無料で受けられます。(宿泊・日帰り・訪問から選択できます。)

### 子育てサポート

子育て支援が特に必要な方に、支援員が訪問し家事育児をサポートします。

## 子育て支援

## 就学児童の放課後見守り、学童保育の充実など

### 学校給食費の無償化 (令和 5 年度から)

子育て世帯の経済的負担を軽減し、子どもたちが、いつでも安心して栄養のある給食が食べられるよう、小・中学校の学校給食費の無償化を実施します。



### 移動わくわくプレイス

実施時期：5 月～

ワゴンに道具を積み込み、周辺地区で実施します。

- ・西部 / 第一 / キトウシ / 第三地区を対象とした移動型のわくわくプレイスです。
- ・5 月～2 月までの期間で事前参加希望制として実施します。実施日の詳細については、東川町教育委員会生涯学習推進課へお問い合わせください。



### 放課後見守りサービス (各小学校区域)

実施時期：4 月～

様々な活動の隙間時間を安心して過ごすために。

- ・少年団活動が始まるまでの待合場所、塾や習い事が始まる前の自習場所 保護者のお迎えまでの待機場所など、多様な目的に利用できます。

開放日・場所：月～金 放課後～18:00 各小学校・コミセン等  
土曜日 8:30～18:00 農村環境改善センター(事前予約制)

### 学童保育昼食サービス

家事負担の軽減を目的として、夏・冬休みに限定して学童保育で昼食サービスを試行的に実施します。詳細は後日改めてお知らせします。

### 児童移動サービス (バスの運行)

送迎バス：第一小・第二小 みまもりカー：第一小  
送迎ワゴン：第三小

学童保育・少年団活動・放課後見守りサービスの移送手段として、これまでのタクシーやみまもりカーに加え、放課後～16:00の時間限定でバスを運行します。

### 子育てサポート費用補助

上川中部こども緊急さぼねっとの利用料金の一部を助成します。

これらに加えて、学童保育センターのスタッフを増員し、サービスの拡充を図ります。

お問合せ：役場 保健福祉課 社会福祉室 平日 8:30～17:15 Tel:0166-82-2111