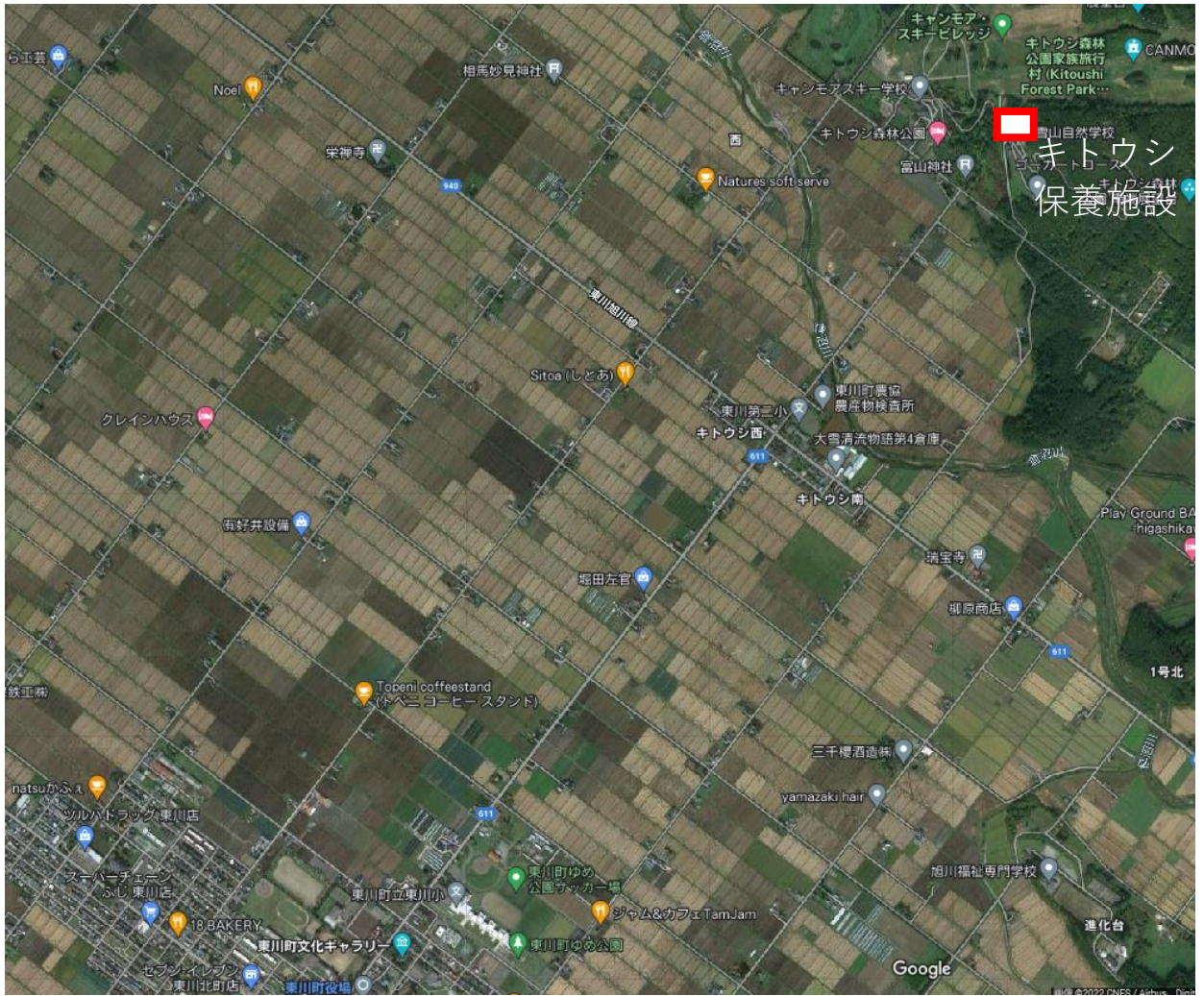
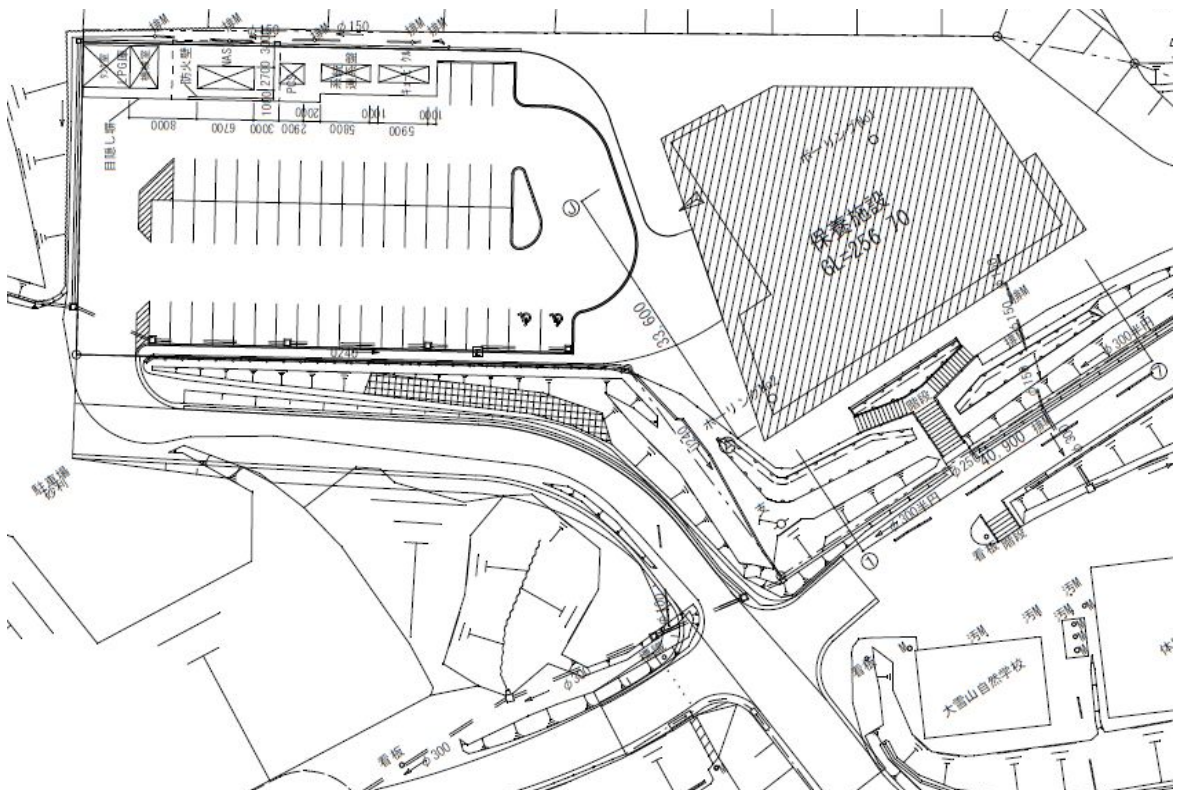


# キトウシ保養施設設計画概要について

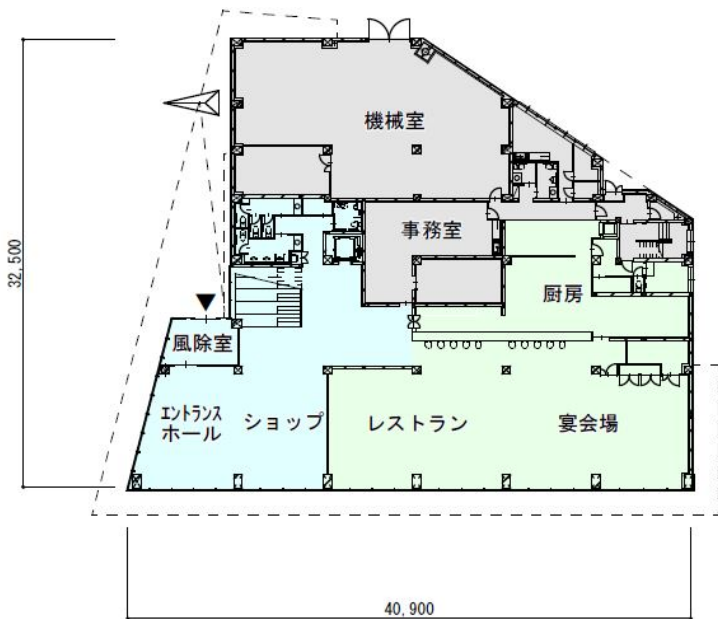
## 位置図



## 配置計画図





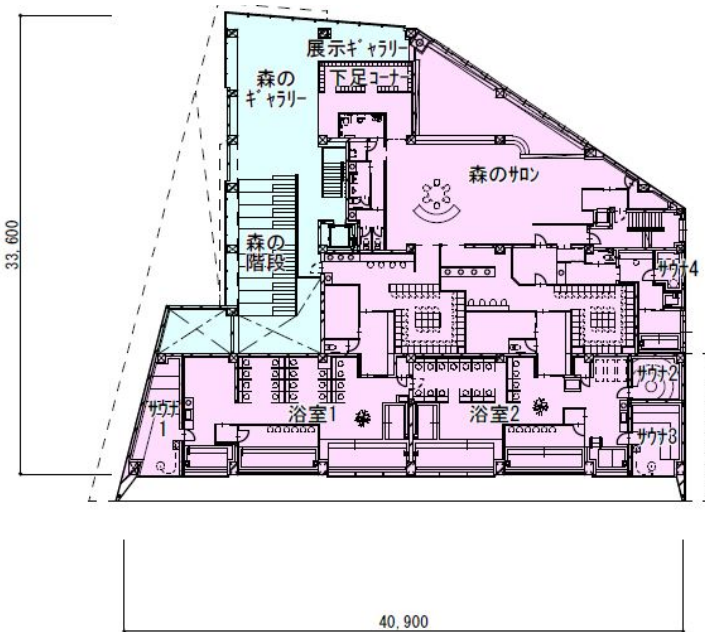


### 【全体】

- ・東川町を一望できる素晴らしい眺望を生かし、観光客等の利用増加を図ります。
- ・地場製品の販売及び地場食材を使用した食の提供を推進します。
- ・宿泊機能は周辺ケビンと連携し、多様な利用客ニーズに対応します。
- ・1階は土足利用とし、ショップやレストランの円滑な利用に配慮します。
- ・2階は裸足利用とし、入浴利用者がゆっくり寛げるラウンジや食事コーナーを設置します。
- ・災害時の防災拠点施設としての利用を想定し、大型受水槽や太陽発電及び大型蓄電池を設置して、非常時の利用に備えます。
- ・外観は建築家 隈研吾氏に監修協力を依頼し、大雪山やキトウシ山と調和する「東川らしい」デザインとしました。

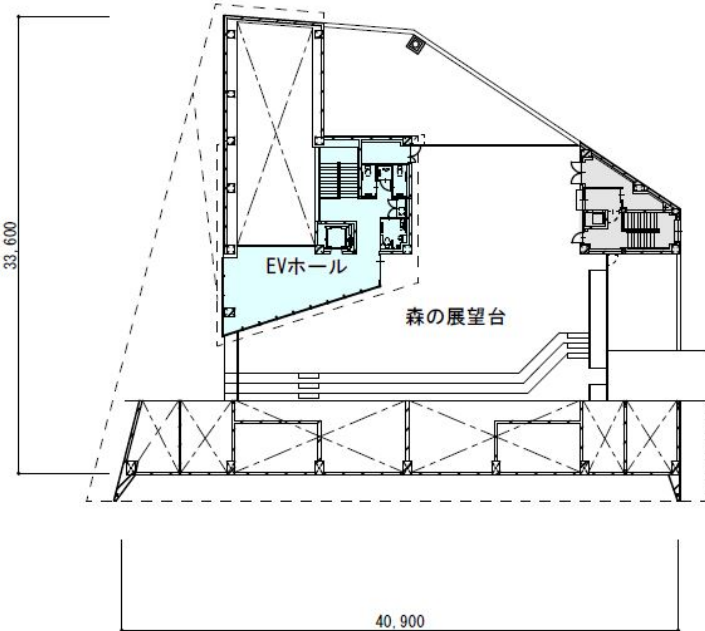
### 【1階】

- ・1階入口には利用者の一括精算システムを導入した受付窓口を設けます。
- ・玄関ロビーから2階ホールに繋がる空間は、開放的な雰囲気となるよう、工夫を凝らした階段吹抜け空間とします。
- ・ショップ、レストラン、宴会場は眺望の良い南西側へ配置し、町の魅力を伝える地場産品を販売します。
- ・宴会場は、現在実施している「元気65」や各種ワークショップ等、R-bodyと連携した健康づくり講座など多様な利用に対応します。



### 【2階】

- ・階段からホール、森のギャラリーへと続くスペースには町所有文化資源等を展示します。
- ・温浴利用者は2階で靴を脱いでご利用いただきます。
- ・森のサロンは、入浴客が自然を眺めながら食事・休憩など、ゆっくり寛げるスペースにします。
- ・食事を提供できるよう、1階厨房からの運搬機能を備えた軽食コーナーを設置します。
- ・大浴場、3種のサウナ、露天風呂は南西側の素晴らしい田園風景の眺望を望める位置に配置します。
- ・大浴場の一部に、現在の「トロン方式」を継続します。
- ・男女共に更衣室内休憩スペース、サウナ、露天風呂を設置します。
- ・障がい者やプライベートな入浴に配慮した個室風呂を設置します。



### 【屋上】

- ・田園風景などを望める「山の展望台」を設置します。
- ・冬期間も利用できる屋内展望スペースを設置します。
- ・多くの来場者に配慮し、階段のほか、エレベータを設置します。
- ・イベント等が開催できるようスペースを確保します。

### ■整備スケジュール

- ・施設建設工事
- ・外構、駐車場、進入道路改良工事  
(令和4年5月着工、令和5年3月完成予定)
- ・営業開始 (令和5年4月下旬予定)

## ■建物外観イメージ



## ■建物内部イメージ

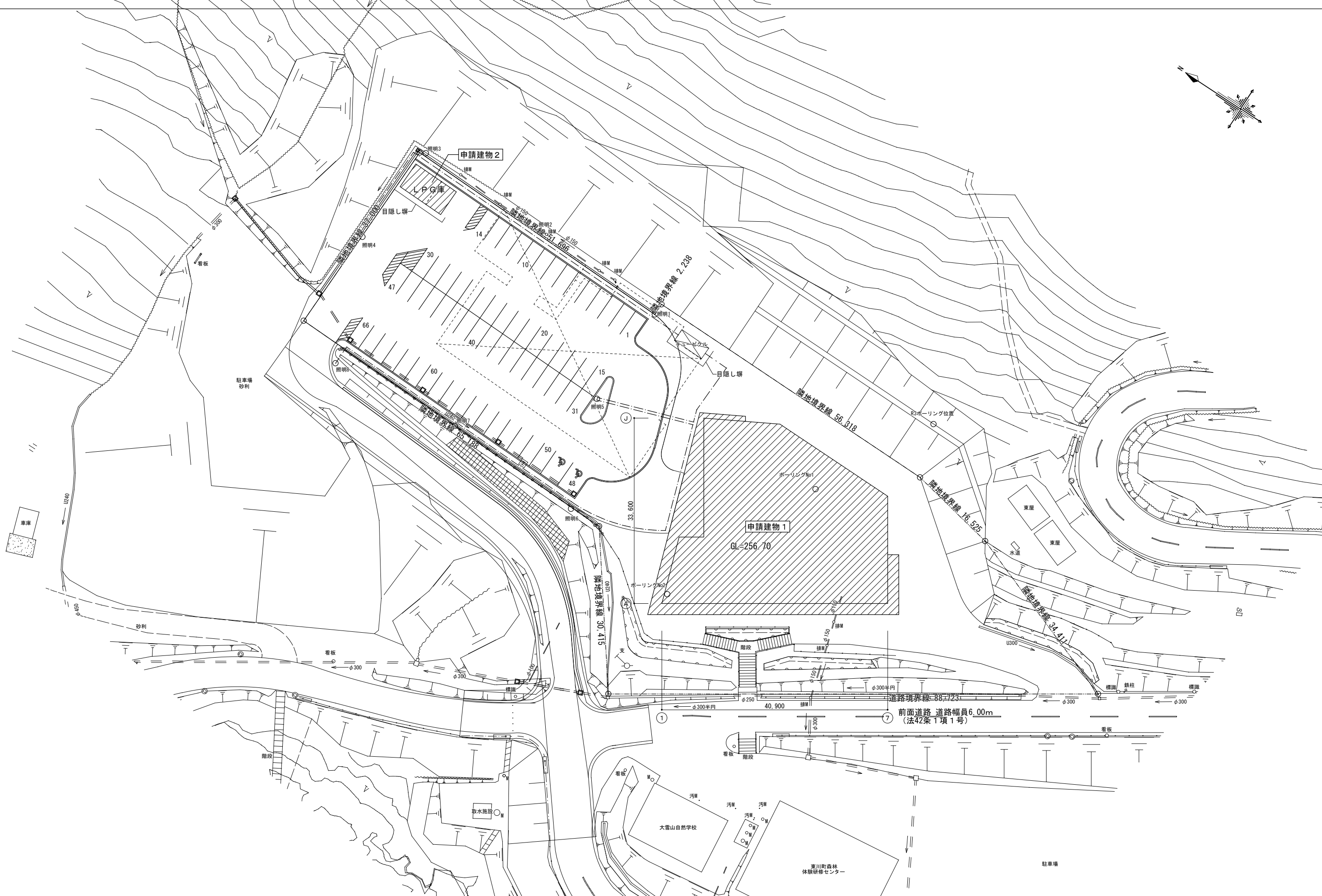
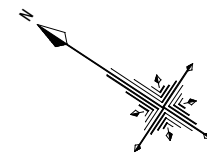


上階と自然につながる森の階段



# ■太陽光パネル、大型蓄電池配置図

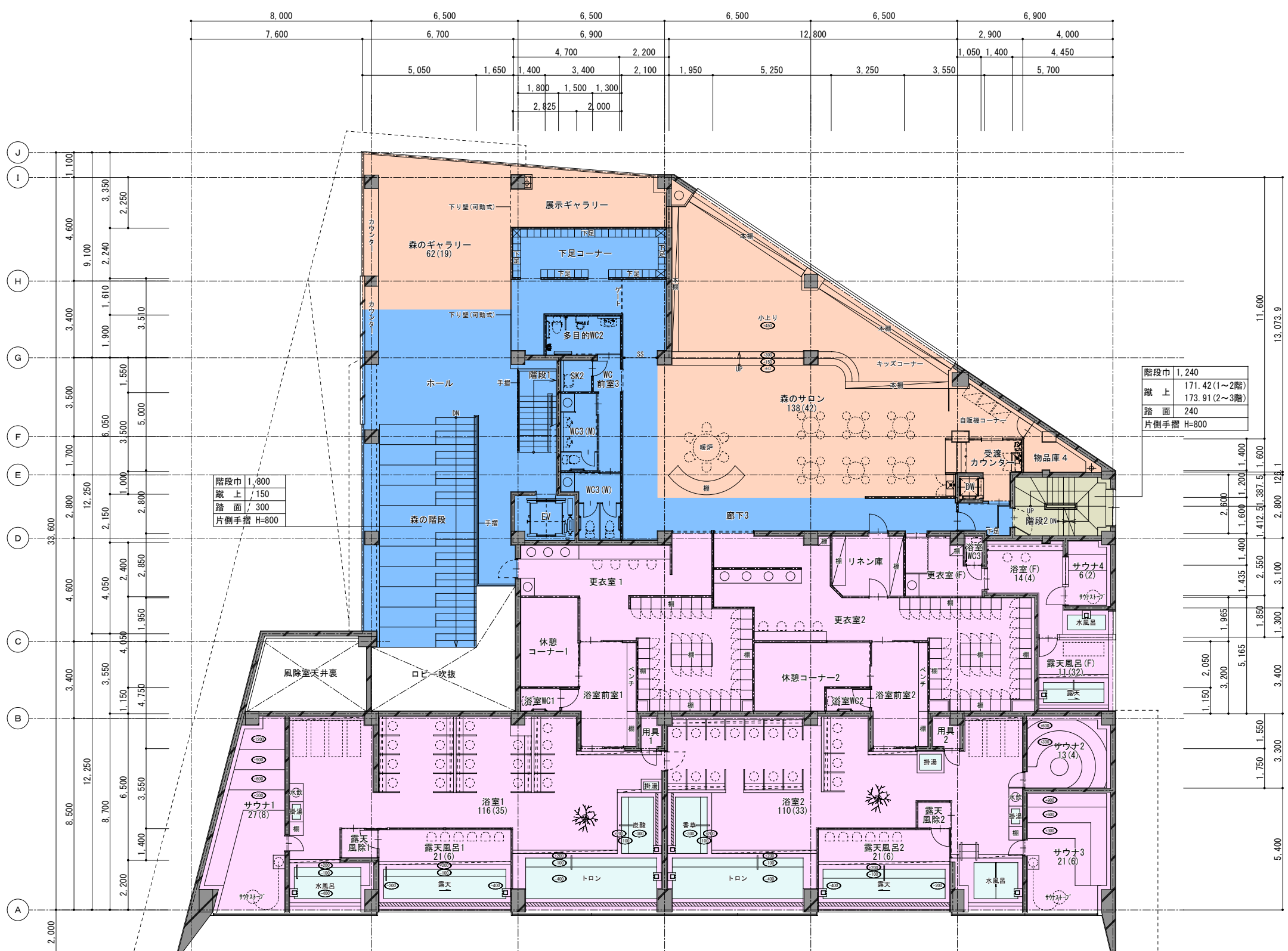
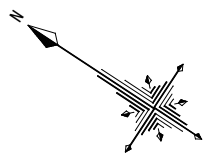




DESCRIPTION	 <b>IA研究所</b> INSTITUTE OF INTERIOR ARCHITECTURE INC. 1級建築士登録 第298762号 管理建築士 高橋 義光	SCALE A1=1/300 A3=1/600	DESIGNED	DRAWN	CHECKED	CHARGED	TITLE	NO.
		DATE 2021.12						キトウシん保養施設新築工事  配置図







階段巾	1,240
蹴上	171.42 (1~2階)
	173.91 (2~3階)
踏面	240
片側手摺	H=800

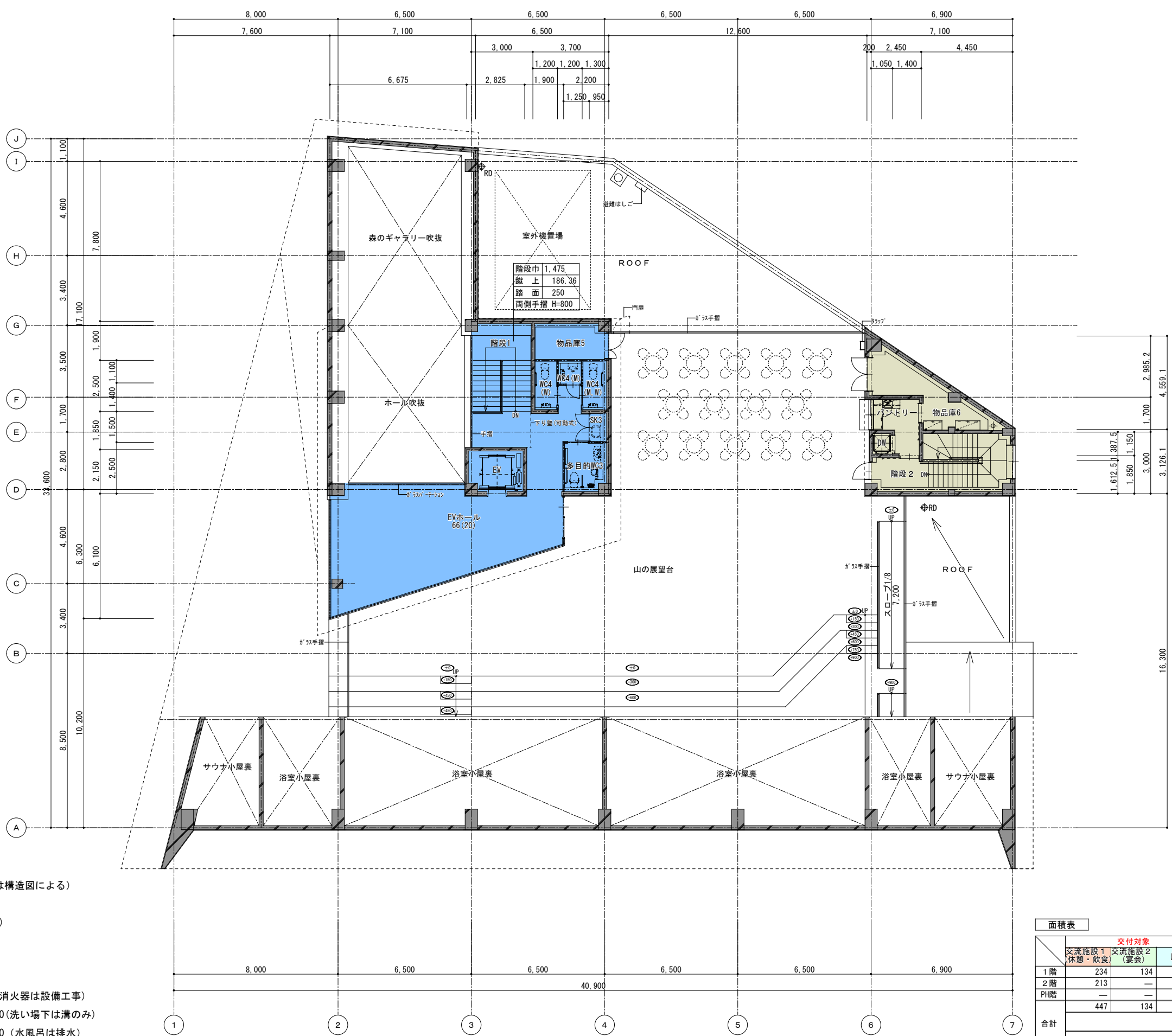
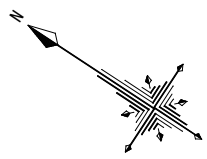
階段巾	1,800
蹴上	150
踏面	300
片側手摺	H=800

	交付対象		交付対象外		共用部		合計
	交流施設1 (休憩・飲食)	交流施設2 (宴会)	厨房	トロン温泉	事務所	共有部分	
1階	234	134	120	—	145	178	1030
2階	213	—	—	553	12	213	991
PH階	—	—	—	—	38	109	147
合計	447	134	120	553	195	500	219
			701 (56%)	553 (44%)			
			1,254				914

■ 交付対象面積 701m<sup>2</sup>+914m<sup>2</sup>×56%=1,213m<sup>2</sup>  
 ■ 交付対象外面積 553m<sup>2</sup>+914m<sup>2</sup>×44%= 955m<sup>2</sup>

- 凡例—
- コンクリート壁 (壁厚は構造図による)
  - 軽量間仕切壁
  - ☒ 床下点検口450角(7M<sup>2</sup>製)
  - ☒ 線鉋タイプ誘導, すすめ
  - ☒ 点鉋タイプ警告, とまれ
  - ☒ 床排水枘
  - ☒ 消火器 (埋込BOX型) (消火器は設備工事)
  - 浴室樹脂製グレーチングW150 (洗い場下は溝のみ)
  - 浴槽オーバーフローW150 (水風呂は排水)
  - 各階F.Lからの高さを示す

2,255.1	1,994.9	12,950	1,900	800	2,650	1,150	5,100	3,200	2,000	4,700	3,400
4,250	3,950	6,010	6,790	2,650	9,150	6,790	6,010	3,050	1,150	3,900	3,900
8,000	6,500	6,500	6,500	6,500	6,500	6,500	6,500	6,500	6,500	6,900	6,900
40,900											

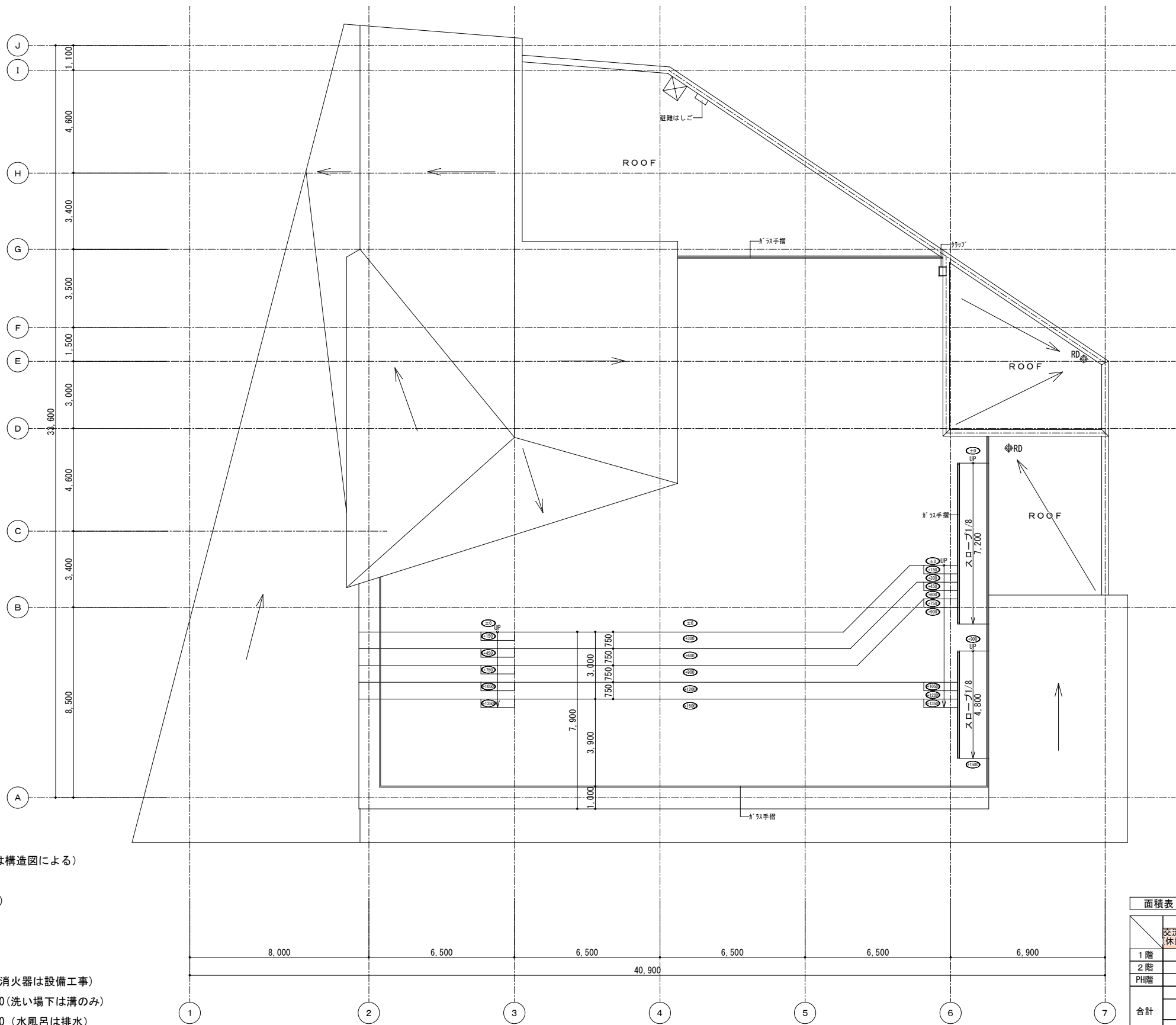
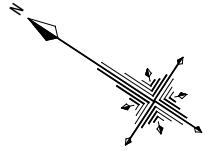


- 凡例—
- コンクリート壁 (壁厚は構造図による)
  - 軽量間仕切壁
  - ☒ 床下点検口450角(7M製)
  - ☒ 線鉋タイプ誘導, すすめ
  - ☒ 点鉋タイプ警告, とまれ
  - ☒ 床排水柵
  - ☒ 消火器(埋込BOX型)(消火器は設備工事)
  - 浴室樹脂製'レチン' W150(洗い場下は溝のみ)
  - 浴槽オーバーフローW150(水風呂は排水)
  - 各階F.Lからの高さを示す

	交付対象		交付対象外		共用部		合計
	交流施設1 (休憩・飲食)	交流施設2 (宴会)	厨房	トロン温泉	事務所	共有部分	
1階	234	134	120	—	145	178	219
2階	213	—	—	553	12	213	—
PH階	—	—	—	—	38	109	—
合計	447	134	120	553	195	500	219
			701 (56%)	553 (44%)			
			1,254				914

■ 交付対象面積 701m<sup>2</sup>+914m<sup>2</sup>×56%=1,213m<sup>2</sup>  
 ■ 交付対象外面積 553m<sup>2</sup>+914m<sup>2</sup>×44%= 955m<sup>2</sup>



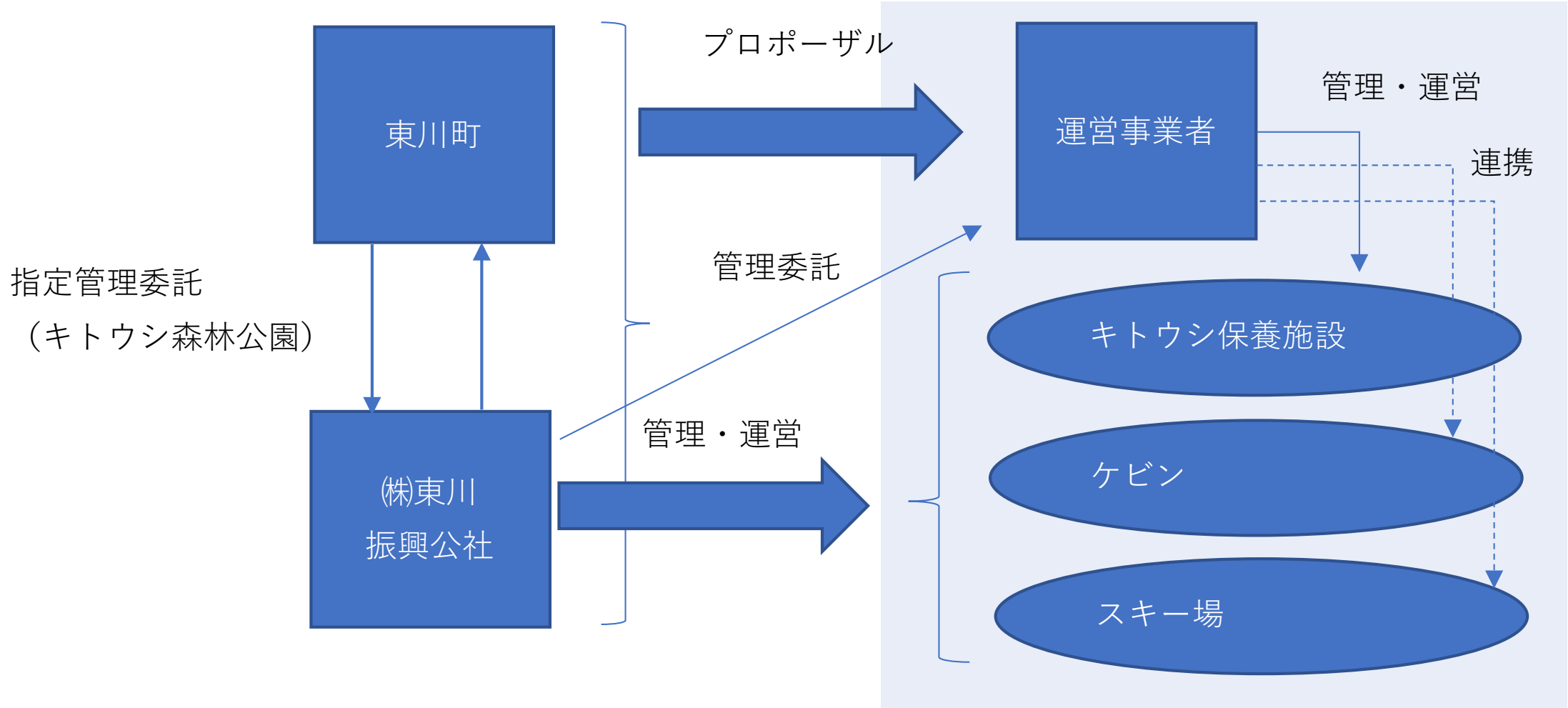


- 凡例—
- コンクリート壁 (壁厚は構造図による)
  - 軽量間仕切壁
  - 床下点検口450角 (7mm製)
  - 線鋸タイプ誘導, すすめ
  - 点鋸タイプ警告, とまれ
  - 床排水枘
  - 消火器 (埋込BOX型) (消火器は設備工事)
  - 浴室樹脂製がレチング W150 (洗い場下は溝のみ)
  - 浴槽オーバーフロー W150 (水風呂は排水)
  - 各階 F L からの高さを示す

	交付対象			交付対象外		共用部		合計
	交流施設1 休憩・飲食	交流施設2 (宴会)	厨房	トロン温泉	事務所	共有部分	機械室	
1階	234	134	120	—	145	178	219	1030
2階	213	—	—	553	12	213	—	991
PH階	—	—	—	—	38	109	—	147
合計	447	134	120	553	195	500	219	2,168
				701 (56%)	553 (44%)			
				1,254			914	

■ 交付対象面積 701m<sup>2</sup>+914m<sup>2</sup>×56%=1,213m<sup>2</sup>  
 ■ 交付対象外面積 553m<sup>2</sup>+914m<sup>2</sup>×44%= 955m<sup>2</sup>

# スキーム図



※株式会社東川振興公社は東川町より、キトウシ森林公園全体の管理・運営について指定管理委託を受けており、本施設については町が別途管理委託を公社に行い、今回のプロポーザルによって選定された運営事業者に再委託を行う。